



xtra\_color

# xtra\_color



Farbe, Format und Oberfläche sind die drei Elemente, die im Projekt **xtra\_color** miteinander spielen. Ein auf den ersten Blick einfaches System mit unzähligen Anbaumöglichkeiten.

Das **bump**-Modul im Format 60x60 ist brandneu und verleiht als weiches plastisches Relief den Wänden eine ungewöhnliche Dynamik.

La couleur, le format et la superficie sont les trois éléments qui jouent entre eux dans le projet **xtra\_color**. Un système apparemment simple mais qui permet d'innombrables possibilités de composition.

Le tout nouveau modèle **bump** dans le format 60x60, un doux relief plastifié qui procure aux parois une dynamique incroyable.

Colore, formato e superficie sono i tre elementi che giocano tra loro nel progetto **xtra\_color**. Un sistema apparentemente semplice ma dalle innumerevoli possibilità compositive.

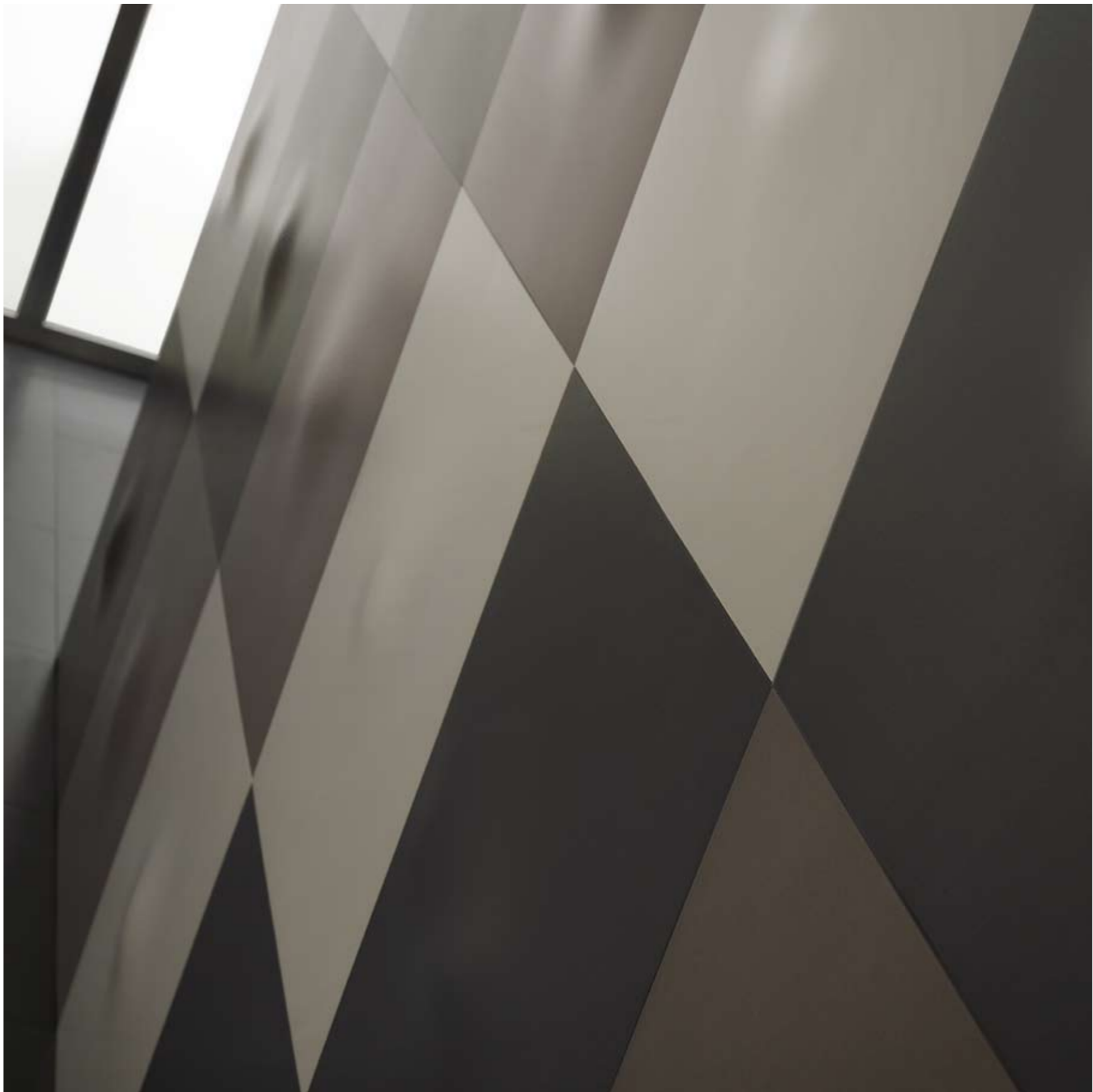
Nuovissimo il modulo **bump** nel formato 60x60 dal morbido rilievo plastico che conferisce alle pareti un' inconsueta dinamicità.

Colour, size and surface are the three combined elements in the project **xtra\_color**. Apparently an easy system that reveals countless compositive possibilities.

The new **bump** module, introduced in the size 60x60, presents a soft plastic relief that confers to the walls an unusual dynamism.

bump





color setting 1







color setting 2







color setting 3

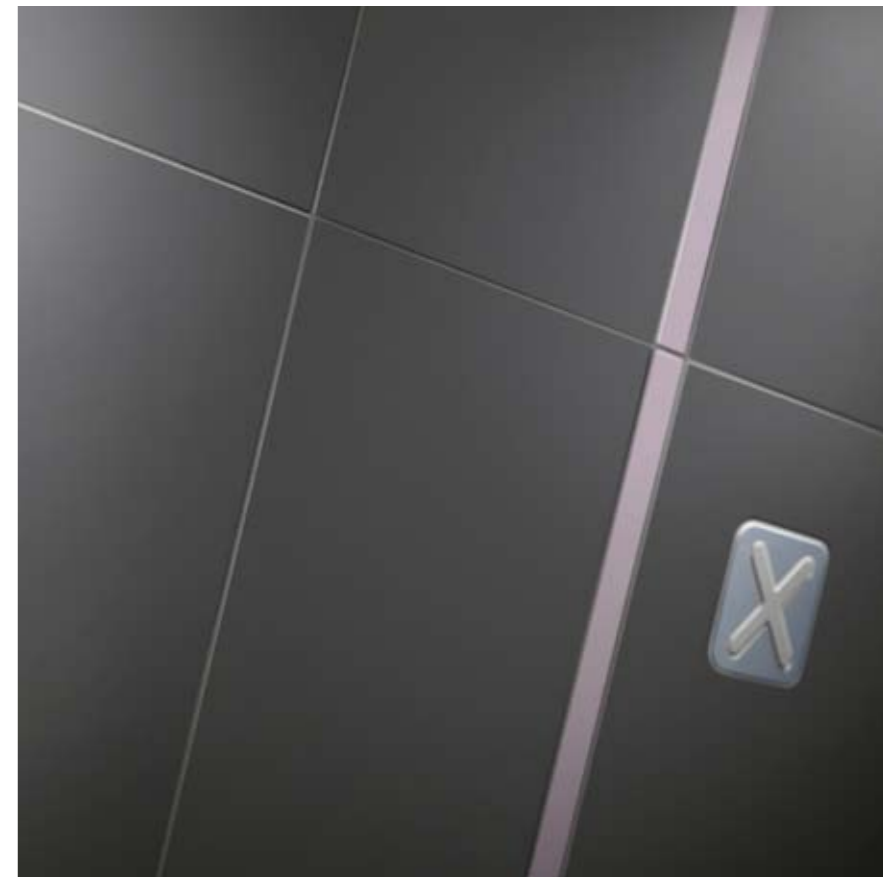


color setting 4

color setting 5







color setting 6

# color setting

Il progetto **xtra\_color** propone lastre, mobili, rubinetti ed accessori coordinati e modulari tra loro. In questo catalogo sono presentate solo alcune delle possibili soluzioni che i prodotti offrono.

Per conoscere i dettagli tecnici e i singoli elementi è necessario fare riferimento ai cataloghi **CODES LASTRE/MOBILI/RUBINETTI**, che contengono tutte le informazioni relative ai materiali (lastre, mobili, rubinetti ed accessori) ed alle **CONDIZIONI di VENDITA**.



## bump

lastre/slabs/Platten/dalles  
parete/wall/Wand/mur

60x60\_24"x24" BUMP anthracite SL

60x60\_24"x24" BUMP mud SL

60x60\_24"x24" BUMP dove SL

60x60\_24"x24" BUMP dove SL

pavimento/floor/Boden/sol

60x60\_24"x24" anthracite SL



## color setting 1

lastre/slabs/Platten/dalles  
parete/wall/Wand/mur

30x60\_12"x24" anthracite SL

30x60\_12"x24" anthracite SL+extra logo

15x60\_6"x24" ice SL

1,5x60\_1/2"x24" ice SL

1,5x60\_1/2"x24" anthracite SL

1,5x60\_1/2"x24" bluetra SL

pavimento/floor/Boden/sol

60x60\_24"x24" anthracite SL

mobili/furniture/Möbel/meubles

SHAPE anthracite

- base sottolavabo 1 anta/piano con foro lavabo/staffe di sostegno per piano/lavabo quadrato/specchio cm 48x120/colonna 1 anta 2 cassette interni/lampada Xtra LAXTAL

- 1 door basin unit/top with basin hole/support brackets for top/square basin/mirror cm 48x120/1 door and 2 drawers tall cabinet/Xtra lamp LAXTAL

- Waschtischunterschrank 1-Türig/Platte mit Waschbecken-Öffnung/Stützelemente für die Platte/Quadratischer Waschtisch/Spiegel cm 48x120/Halbhochschrank 1-Türig 2-Auszüge/Xtra-Lampe LAXTAL

- sous-lavabo 1 porte/plan avec trou lavabo/etrier de soutien par étagère/lavabo encadré/miroir cm 48x120/colonne 1 porte et 2 tiroirs internes/lampe Xtra LAXTAL

rubinetti/taps/Hähne/robinets

- monocomando lavabo da piano
- single-lever washbasin mixer for top
- Waschtischeinhebelmischer
- mitigeur de lavabo

The **xtra\_color** project offers matching slabs, furniture, taps and accessories. In this catalogue are presented just few ideas that the products can offer.

For the knowledge on technical details and single elements please refer to the CODES SLABS/FURNITURE/TAPS catalogues which contain all the informations on the materials (slabs, furniture, taps and accessories) as well as the SALES CONDITIONS.



## color setting 2

lastre/slabs/Platten/dalles  
parete/wall/Wand/mur

15x60\_6"x24" mud L

15x60\_6"x24" ice L

1,5x60\_1/2"x24" anthracite L

1,5x60\_1/2"x24" ice L

1,5x60\_1/2"x24" dove L

1,5x60\_1/2"x24" string L

pavimento/floor/Boden/sol

60x60\_24"x24" mud L

60x60\_24"x24" mud L+extra logo

mobili/furniture/Möbel/meubles

SHAPE mud

- base 1 anta sx/base sottolavabo 1 anta dx/base 2 cassette interni/top in vetro cm 144/lavabo quadrato/specchio cm 48x144/lampada LA1322

- 1 left side door basin unit/1 right side door base unit/2 drawers base unit/over-mounted glass top cm 144/Square basin/Mirror cm 48x144/lamp LA1322

- Unterschrank 1-Türig links/Waschtischunterschrank 1-Türig rechts/Glaswaschtischplatte cm 144/Quadratischer Waschtisch/Spiegel cm 48x144/Lampe LA1322

- base 1 porte à gauche/sous-lavabo 1 porte à droite/base avec 2 tiroirs internes/sur plan en verre cm 144/lavabo encadré/miroir cm 48x144/ lampe LA1322

rubinetti/taps/Hähne/robinets

- monocomando lavabo incasso completo
- complete concealed single-lever washbasin mixer
- komplettes UP-Waschtischeinhebelmischer
- mitigeur de lavabo à encastrer, complet

Das Projekt **xtra\_color** bietet Platten, Möbel, Hähne und Accessories, die optisch aufeinander abgestimmt und miteinander kombinierbar sind. In diesem Katalog finden Sie nur einige der möglichen Lösungen, die diese Artikel bieten.

Für alle technischen Details und genaue Angaben zu den einzelnen erhältlichen Elementen beachten Sie bitte die Katalog CODES PLATTEN/MÖBEL/ARMATUREN, die alle Informationen zu den Materialien (Platten, Möbel, Armaturen und Zubehör) sowie die GESCHÄFTSBEDINGUNGEN enthalten.



## color setting 3

lastre/slabs/Platten/dalles  
parete/wall/Wand/mur

30x60\_12"x24" mud SL

30x60\_12"x24" mud SL+extra logo

30x60\_12"x24" lake red SL

15x60\_6"x24" lake red SL

1,5x60\_1/2"x24" ice SL

1,5x60\_1/2"x24" mud SL

pavimento/floor/Boden/sol

60x60\_24"x24" mud SL

mobili/furniture/Möbel/meubles

SHAPE ice

- base sottolavabo 1 anta/piano con foro lavabo/staffe di sostegno per piano/lavabo quadrato/specchio cm 48x120/pensile 1 anta/sifone cromato/lampada Xtra LAXTAL

- 1 door basin unit/top with basin hole/support brackets for top/square basin/mirror cm 48x120/1 door wall unit/chrome syphon /Xtra lamp LAXTAL

- Waschtischunterschrank 1-Türig/Platte mit Waschbecken-Öffnung/Stützelemente für die Platte/Quadratischer Waschtisch/Spiegel cm 48x120/Hängeschrank 1-Türig/Verchromter Siphon/Xtra-Lampe LAXTAL

- sous-lavabo 1 porte/plan avec trou lavabo/etrier de soutien par étagère/lavabo encadré/miroir cm 48x120/meuble suspendu 1 porte/siphon chrome/lampe Xtra LAXTAL

rubinetti/taps/Hähne/robinets

- monocomando lavabo da piano
- single-lever washbasin mixer for top
- Waschtischeinhebelmischer
- mitigeur de lavabo

Le projet **xtra\_color** propose diverses dalles, meubles, robinets et accessoires. Dans ce catalogue sont présentées seulement quelques solutions que les produits peuvent offrir.

Pour connaître les détails techniques de chaque élément il est nécessaire de faire référence aux catalogues CODES DALLES/MEUBLES/ROBINETS, qui contiennent toutes les informations relatives aux matériaux (dalles, meubles, robinets et accessoires) et toutes les CONDITIONS DE VENTE.



### color setting 5

lastre/slabs/Platten/dalles

parete/wall/Wand/mur

60x60\_24"x24" anthracite SL

60x60\_24"x24" anthracite SL+xtra logo

30x60\_12"x24" dove SL

1,5x60\_1/2"x24" dove SL

15x60\_6"x24" anthracite SL

15x60\_6"x24" ice SL

pavimento/floor/Boden/sol

60x60\_24"x24" anthracite SL

mobili/furniture/Möbel/meubles

SHAPE anthracite-ice

• carrello 1 anta/piano con foro lavabo/  
staffe di sostegno per piano/lavabo qua-  
drato/specchio 48x120/sifone cromato/  
pensile 1 anta/ lampada Xtra LAXTAL

• 1 door trolley/top with basin hole/sup-  
port brackets for top/square basin/mirror  
cm 48x120/chrome syphon/1 door wall  
unit/ Xtra lamp LAXTAL

• Unterschrank auf Rollen 1-Türig/Platte  
mit Waschbecken-Öffnung/Stützelemente  
für die Platte/Quadratischer Waschtisch/  
Spiegel cm 48x120/Verchromter Siphon/  
Hängeschrank 1-Türig/Xtra-Lampe  
LAXTAL

• chariot 1 porte/plan avec trou lavabo/  
etrier de soutien par étagère/lavabo en-  
cadré/miroir cm 48x120/siphon chrome/  
meuble suspendu 1 porte/lampe Xtra  
LAXTAL

rubinetti/taps/Hähne/robinets

• monocomando lavabo incasso completo

• completo concealed single-lever

washbasin mixer

• komplettes UP-Waschtischeinhebelmischer

• mitigeur de lavabo à encastrer, complet

### color setting 6

lastre/slabs/Platten/dalles

parete/wall/Wand/mur

60x60\_24"x24" anthracite SL

60x60\_24"x24" anthracite SL+xtra logo

15x60\_6"x24" anthracite SL

1,5x60\_1/2"x24" wisteria SL

pavimento/floor/Boden/sol

60x60\_24"x24" wisteria SL

mobili/furniture/Möbel/meubles

SHAPE 5\* wisteria

composizione/composition

Zusammensetzung/composition

lampada/lamp/Lampe/lampe LA1322

rubinetti/taps/Hähne/robinets

• monocomando lavabo

incasso completo

• complete concealed single-lever

washbasin mixer

• komplettes UP-Waschtischeinhebelmischer

• mitigeur de lavabo à encastrer, complet

# GRANITI FIANDRE®

GranitiFiandre spa via Radici Nord 112

42014 Castellarano (Re) Italia

tel + 39 0536 819611 fax + 39 0536 827097

www.granitifiandre.it info@granitifiandre.it

lastre/slabs/Platten/dalles

# BRANCHETTI

F.lli Branchetti srl via Socini 42100 Masone (Re) Italia

tel + 39 0522 345123 fax + 39 0522 345104

www.fbranchetti.com info@fbranchetti.com

mobili/furniture/Möbel/meubles

# BANDINI

RUBINETTERIE

Rubinetterie Bandini srl via Forlivese 134

50065 Pelago Firenze Italia

tel + 39 055 8313398/8369830

fax + 39 055 8316659

www.rbandini.it info@rbandini.it

rubinetti/taps/Hähne/robinets

SL= semilucidato, honed, semi-matt, semi-lustré.

L= levigato, polished, geschliffen, poli.

\* Le composizioni sono descritte dettagliatamente nel catalogo CODES/MOBILI pagg. 2-13.

\* The compositions are described with full particulars on pages 2-13 of the CODES/FURNITURE catalogue.

\* Die Zusammensetzungen sind ausführlich im Katalog CODES/MÖBEL auf Seiten 2-13 beschrieben.

\* Les compositions sont décrites en détail dans le catalogue CODES/MEUBLES pages 2-13.

## **xtra granitifiandre**

aprile 2009

design:

Silvia Stanzani

photo:

Giancarlo Pradelli

Lombardi & Patelli

print:

Grafiche dell'Artiere

Xtra GranitiFiandre si riserva la facoltà di modificare in qualunque momento le informazioni e le caratteristiche tecniche illustrate in questo catalogo. I colori e le caratteristiche estetiche dei prodotti sono il più possibile vicino al reale, nei limiti consentiti dai sistemi di stampa.

Xtra GranitiFiandre reserves the right, at any time and without prior notice, to change the information and technical characteristics given in this catalogue. Within the limits of the colours and the aesthetic characteristics of the products illustrated correspond as closely as possible to those of the actual products.

Xtra GranitiFiandre reserviert sich das Recht über die Informations- und technischen Merkmale, in diesem Katalog vor, jederzeit und ohne vorherige Ankündigung. Die Farben und die ästhetischen Merkmale der Produkte die veranschaulicht werden, entsprechen so genau wie möglich den tatsächlichen Produkte.

Xtra GranitiFiandre se réserve le droit de modifier les informations et les caractéristiques techniques illustrées dans les catalogue. Les couleurs et les caractéristiques esthétiques des produits sont les plus possible proche aux celles réelles.



# bathroom collection



**Xtra**<sup>TM</sup>  
granitifandre